

Benutzerhinweise: IGW/920-SK/92 IP-Alias-Adresse

Ab dem Software-Stand **Build 3917** (November 2009) kann die Ethernet-LAN-Schnittstelle optional mit einer IP-Alias-Adresse ausgestattet werden. Dadurch besteht die Möglichkeit ein und derselben LAN-Schnittstelle zwei völlig unterschiedliche IP-Adressen zuzuweisen.

Die Einstellungen zur IP-Alias-Adresse finden Sie im Menüpunkt **Network->LAN**. Klicken Sie dort auf die **Enable/Disable alias IP adress** Checkbox. Geben Sie dann die gewünschte IP-Adresse und die dafür erforderliche Netzmaske ein. Betätigen Sie danach die **Apply** Schaltfläche.

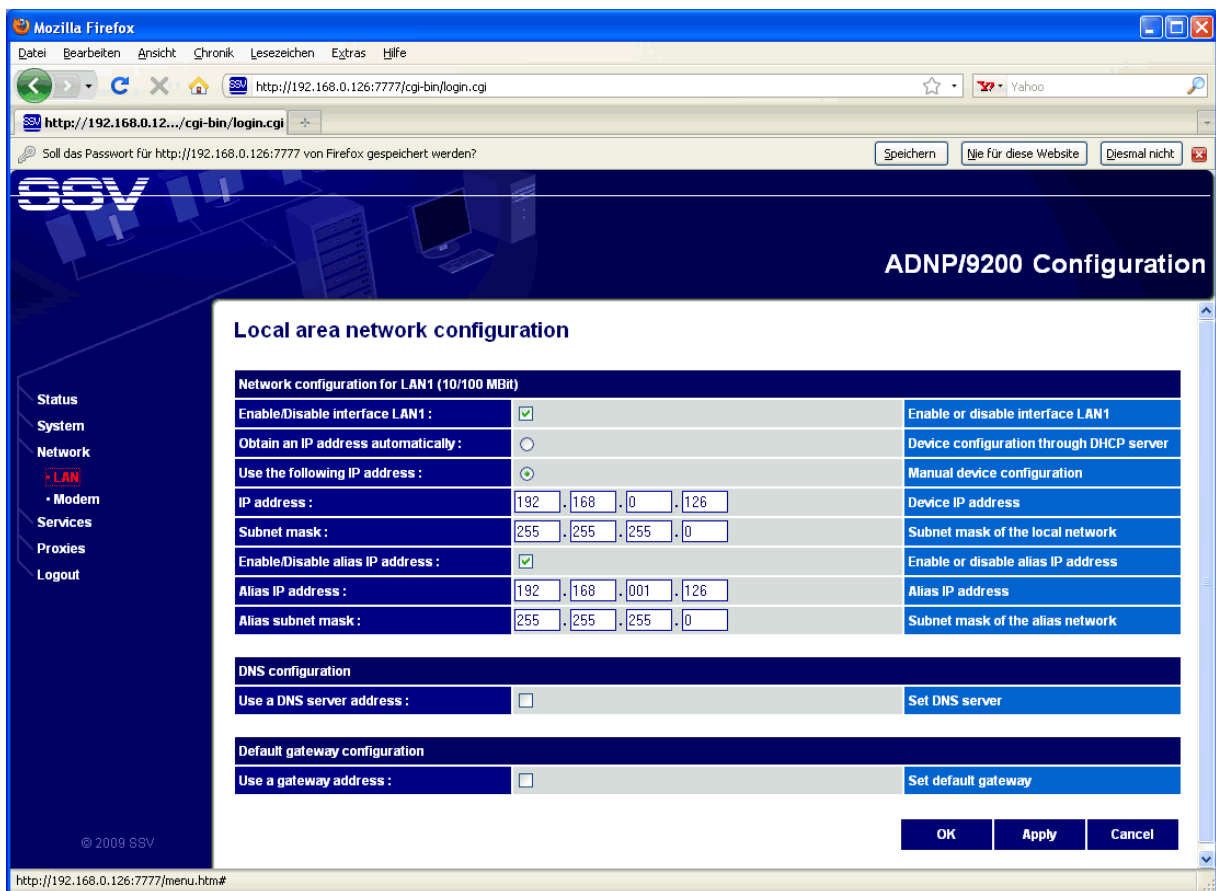


Abbildung 1: Einstellen einer IP-Alias-Adresse im Web-Interface des IGW/920-SK/92

Bitte unbedingt beachten: Über die IP-Alias-Adresseinstellung können Sie ebenfalls auf das Web-Interface des IGW/920-SK/92 zugreifen. Damit besteht zum Beispiel die Möglichkeit, die erste IP-Adresse per DHCP (*Obtain an IP address automatically*) zuzuweisen und die zweite IP-Adresse als Alias fest vorzugeben. So erreichen Sie über die fixe IP-Alias-Adresse immer das Web-Interface des IGW/920-SK/92 – unabhängig davon, ob Ihnen die per DHCP bezogene erste Adresse bekannt ist oder nicht.