

Hinweis

Das WLAN-Interface Ihres Com/PCs mit EGL/2 (Embedded Gateway Linux) ist eingeschaltet. Der Com/PC ist durch die Werkseinstellungen ein **WLAN Access Point** im **Kanal 6** (2,437 GHz). Die ESSID ist **compc**. Als IP-Adresse ist **192.168.3.126** voreingestellt.

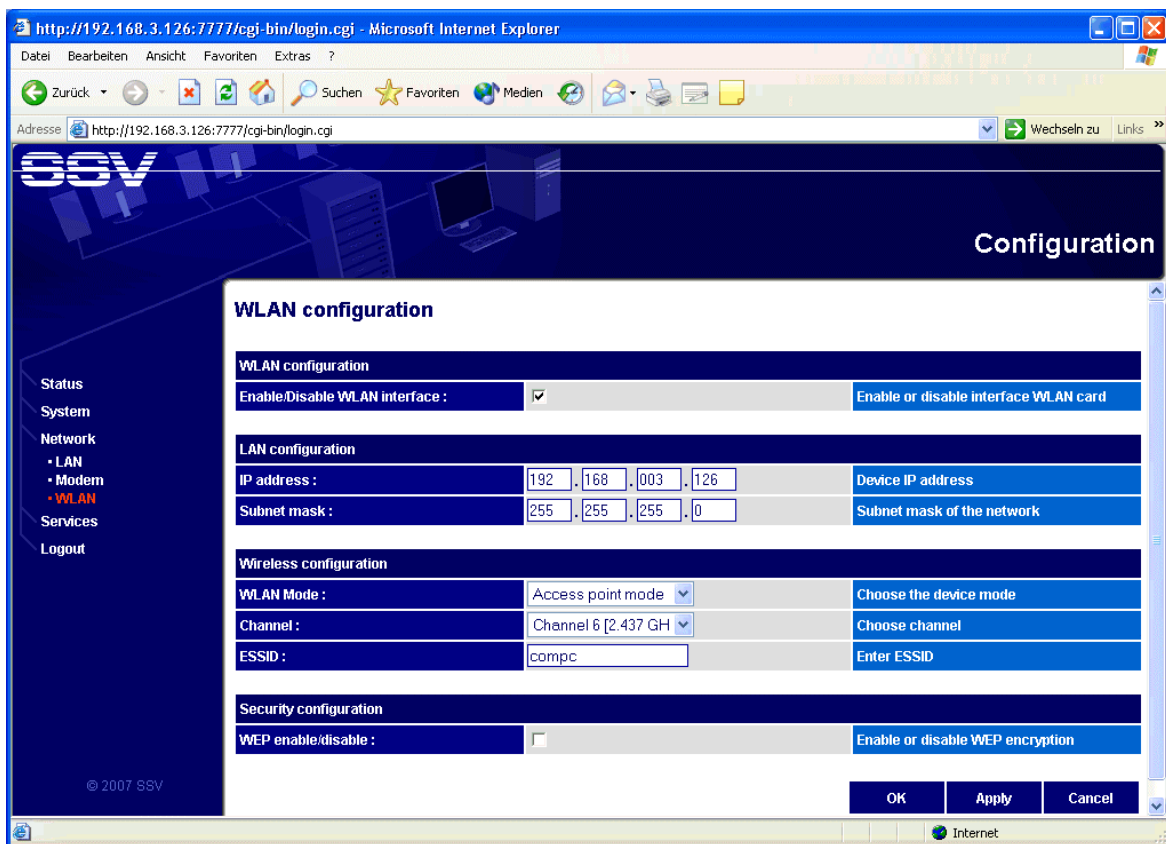


Abbildung 1: WLAN-Einstellungen im EGL/2

WLAN-Parameter	Einstellung
WLAN Mode	Access Point
WLAN Channel	6 (2,437 GHz)
ESSID	compc
IP-Adresse (Netzwerkmaske)	192.168.3.126 (255.255.255.0)